

NEW!



SECURZIP 90 CABESTRANTE/MOTOR
SECURZIP 106 CABESTRANTE/MOTOR

Mosquitera vertical con accionamiento por cabestrante, con motor o motor vía radio, bordes con bisagra en la malla.

Esta mosquitera es ideal para proteger grandes espacios y ofrece la posibilidad de utilizar malla de fibra de vidrio y también TuffScreen™, material de elevada solidez que permite a las mallas volver a su posición correcta en caso de pequeñas perforaciones. En lugar de tela mosquitera se pueden montar estores oscurecedores o filtrantes, con posibilidad de selección entre una amplia gama de tejidos para interiores y exteriores (consulte la página sobre las mallas a final del catálogo).

Mosquitera con carcasa inspeccionable de 90 o 106 mm, accionamiento por cabestrante con motor o motor vía radio. El sistema zip montado en los extremos de la malla garantiza máxima retención y resistencia al viento, impidiendo que la malla salga a lo largo de los perfiles laterales.

Las guías laterales de aluminio encajan a presión, de forma que la malla puede montarse e inspeccionarse con rapidez.

Rodillo con diámetro igual a 60 o 78 mm, según medidas.

Es posible montar (opcionalmente) los pestillos de palanca en la barra del asa.



Accionamiento con cabestrante

Mosquitera con carcasa de 90 o 106 mm, accionamiento por cabestrante. Rodillo con diámetro igual a 60 mm.

ELEMENTOS DE SERIE: Varilla extraíble / Guías a presión / Sistema zip / Terminal / Carcasa inspeccionable.

ACCESORIOS OPCIONALES: Kit plantilla ranuras para fijación frontal / Pestillo de palanca para bloquear la barra del asa / Bloqueo guía lateral / Tapa guía inferior.

Accionamiento con motor

Mosquitera con carcasa de 90 o 106 mm, accionamiento por motor. Rodillo con diámetro igual a 60 o 78 mm, según medidas.

ELEMENTOS DE SERIE: Guías con encaje a presión / Sistema zip / Terminal / Carcasa inspeccionable / Motor con final de carrera mecánico o electrónico.

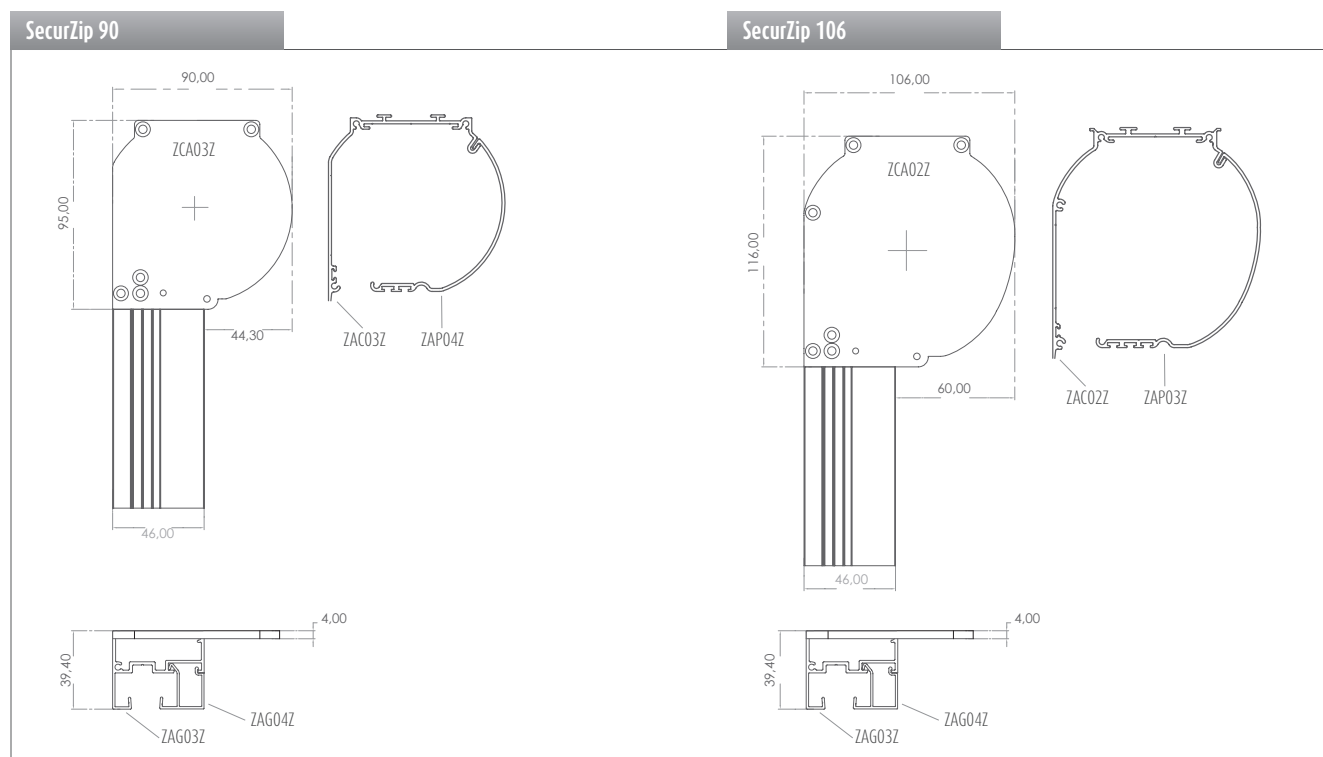
ACCESORIOS OPCIONALES: Complemento del motor con receptor de radio integrado mando por radio de 1 canal / Mando por radio multicanal / Kit plantilla ranuras para fijación frontal / Pestillo de palanca para bloquear la barra del asa / Bloqueo guía lateral / Tapa guía inferior.



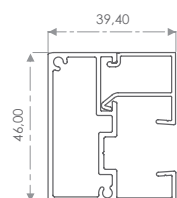
Colores disponibles para los perfiles



Mosquiteras enrollables para grandes espacios > verticales > SecurZip



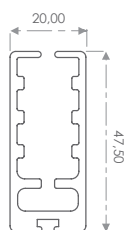
Perfiles con medidas



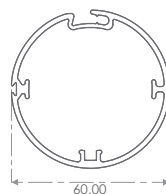
ZAG03Z + ZAG04Z



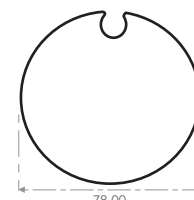
ZNF11Z



ZAB01Z



ZAR01Z



ZAR02Z

Tabla de medidas

MEDIDAS RECOMENDADAS (en mm)

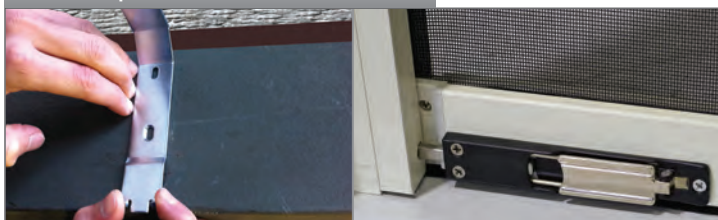
A máx: 4000 mm (carcasa 90) - A máx: 5000 mm (carcasa 106)

Tipo de tejido según carcasa		90	106
Malla de fibra.	H máx	3000	3200
Malla Tuffscreen™	H máx	2800	2900
Oscurecedor Triglass	H máx	2800	2900
Screen Oscurecedor "Satiné 21154"	H máx	2500	2900
Screen "Satiné 5500"	H máx	2500	2900
Cristal	H máx	2500	2900

Para tamaños en los que sea necesario unir telas, el sellado que se efectúa es horizontal.

Se ruega comunicar siempre las medidas acabadas y utilizar el formulario que se encuentra a final del catálogo, o el formulario on line de la página web www.mvline.it

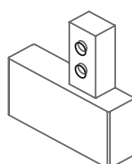
Elementos opcionales



ZCA13Z
Kit plantilla ranuras de fijación frontal (sólo para carcasa de 106 mm).

ZCC01Z
Pestillo de palanca para bloquear internamente la barra del asa.

ZCA18Z
Bloqueo de guía lateral



ZCA17Z
Tapa de guía inferior

